

Michal Rataj  
(\*1975)

# INVITO (načalo)

for gregorian chant schola

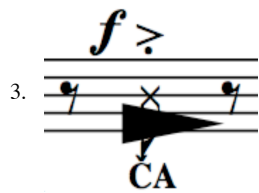
Dedicated to Schola Benedicta Pragensis

# Notes on Performance

1. The setting is supposed to be as following:  
two soloists  
a choir of three voices, two singer in each

On particular places only TWO voices "*a 3 voci*" are notated.

2. Soloists should be positioned possibly out in the space of a church in a certain distance from the choir



3. This kind of articulation means strong breath OUT while articulating particular event

4.  Diminuendo al niente

5. A sign "**soloists turn away from listeners**" wants both solo singer to turn their faces away from the place where all listeners are and to sing "away" from them

6. A sign "**SOLO rubato**" means soloists are supposed to sing almost "parallel" to what happens in the choir parts

A

SLOW. No tempo. Let The Sound Fly In The Space

*mf*

solo 1

soloists turn away from listeners

na

*mf*

solo 2

na

*mf*

choir 1

na

*pp*

*mf*

na

choir 2

na

*pp*

*mf*

*p*

choir 3

na

*pp*

*mf*

*p*

a

s.1

5

ča

*mf*

s.2

ča

*mf*

ch.1

ča

*pp*

*mf*

*p*

ch.2

ča

*pp*

*mf*

*p*

ch.3

ča

*pp*

*mf*

*p*

a

s.1

*mf*

lo

*mf*

s.2

lo

*mf*

soloists turn back toward listeners

ch.1

lo

*pp*

*mf*

*p*

ch.2

lo

*pp*

*mf*

*p*

ch.3

lo

*pp*

*mf*

*p*

o

**B**

$\text{♩} = 140$       $\text{♩} = 70$

s.1 *f* NA *fp* LO

s.2 *f* ČA

ch.1 *mf* na - ča - lo na - ča - lo na - ča - lo na - ča - lo na - ča - lo na - ča - lo Na - ča - lo na - ča - lo na - ča - lo na - ča - lo na - ča - LO

WHISPER "strictly"

ch.2 *mf* na - ča - lo na - ča - lo na - ča - lo na - ča - lo na - ča - lo na - ča - lo na - ča - lo na - ča - lo na - ča - lo na - ča -

ch.3 *mf* na - ča - lo na - ča - lo na - ča - lo na - ča - lo na - ča - lo na - ča - lo na - ča - lo na - ča - lo na - ča - lo na - ča - lo na -

s.1 *f* N LAČ 15 *f* NA *fp* LO

s.2 *f* AC NÁ *fp* (ná) *f* ČA *fp* NA

ch.1 *p* (lo) *mf* na - ča - lo na - ča - lo na - ča - lo na - ča - lo na - ča - lo na - ča - lo NA *p*

ch.2 *p* (ča) *mf* lo na - ča - lo na - ča - lo na - ča - lo na - ča - lo na - ča - lo na - ča - lo LO *p*

ch.3 *p* (na) *mf* ča - lo na - ča - lo na - ča - lo na - ča - lo na - ča - lo na - ča - lo na - ča - lo na - ča - lo na - ČA

s.1 (lo) *fp* LO

s.2 (na) *f* AC

ch.1 *mf* ča - lo na - ča - lo na - ča - lo na - ča - lo na - ČA *fp* (ča)

ch.2 *mf* na - ča - lo na - ča - lo na - ča - lo na - ča - lo NA *fp* (na)

ch.3 *mf* lo na - ča - lo na - ča - lo na - ča - lo na - ča - LO *fp* (lo)

C

Gregorian-chant-like expression

s.1 <sup>20</sup>  

 Ve - - - ni - - - te e - xul - te - mus do - mi - no;

s.1  
 iu - bi - le - mus - de - - - o sa - lu - ta - ri - nos - tro.  
 s.2  
 iu - bi - lé - - - mus de - o. sa - lu - ta - ri nos - - - tro

s.1  
 Prae - oc - cu - pé - - - mus fa - ci - em e - - - ius in  
 s.2  
 Prae - oc - cu - pé - mus fa - ci - em e - ius in

s.1  
 con - fes - si - ó - - - ne, - - - et in psal - mis  
 s.2  
 con - fes - si - ó - - - ne et in

s.1  
 iu - - - - bi - - - - lé - mus e - - - i. rit. -----  
 s.2  
 iu - bi - - - - - - - lé - mus e - - - - - - - i.

**D** A tempo ♩ = 200

SOLO rubato *f*

s.1 25 Slá - - - va Tě - - - bjé

s.2

ch.1 *mf* > Slá-va Tě-bjé, Bó - že náš, slá - va Tě - bjé Slá-va Tě-bjé, Bó - že náš, slá - va Tě - bjé

ch.2 *mf* > í - že věz - dě syj i vsja is - pol - ňá - jaj, í - že věz - dě syj i vsja is - pol - ňá - jaj,

s.1 30

s.2 SOLO rubato *f* Ca - - - rjú ně - bjé - snyj

ch.1 Slá - va Tě - bjé, Bó - že náš, slá - va Tě - bjé Car - jú ně - bjésnyj, u - tě - ší - tě - lju. dú - še í - sti - ny i

ch.2 í - že věz - dě syj i vsja is - pol - ňá - jaj, i o - čis - ti ny od vsjá - ki - ja skvér - ny

s.1 SOLO rubato *f* 5 prí - - - i - di i vsé - - - li - sja

s.2

ch.1 o - čis - ti o - čis - ti ny od vsjá - ki - ja skvjérny skvjé - ny So - kró - viš - če blágich i ží - zni po - dá - těl - ju

ch.2 Car - jú ně - bjés - nyj, u - tě - ší - těl - ju. dú - še í - sti - ny prí - i - di i vsé - li - sja vny

35

s.1

s.2

ch.1 *mf* *mf*  
 pří - i di pří - i - di vsé - lis - ja vny i spá - si, Blá - že dú - ši ná - ša i

ch.2 *mf* *mf*  
 So - kró - viš - če blá - gich i ži - zni po - dá - těl - ju i spá - si, Blá - že, dú - ši ná - ša i spá - si Blá - že dú - ši

ch.3 *mf* *mf*  
 i spá - si, Blá - že, dú - ši náša i spá - si, Blá - že

ch.1 *mf* 40 *mf*  
 spá - si, Blá - že dú - ši ná - ša i spá - si, Blá - že dú - ši ná - ša i spá - si Blá - že dú - ši ná - ša

ch.2 *mf* *mf* *p* *pp*  
 ná - ša i spá - si, Blá - že dú - ši ná - ša i spá - si blá - že dú - ši ná - ša i spá - si, Blá - že dú - ši ná - ša

ch.3 *mf* *mf*  
 dú - ši ná - ša i spá - si, Blá - že, dú - ši ná - ša i spá - si Blá - že, dú - ši ná - ša

**E** Gregorian-chant-like expression

s.2  
 Quó - - - ni - - - am De - us - mag - nus Dó - - - mi - nus.

s.1  
 et rex mag - nus su - per om - nes de - os Quó - ni - am non re - pél - let

s.2  
 et rex mag - nus su - per om - nes de - os Quó - ni - am non re - pél - let

s.1 Dó - mi - nus - plé - - - - - bem - su - am - - - - - qui - - - - - a - in

s.2 Dó - mi - nus - plé - - - - - bem - su - am - - - - - in

s.1 <sup>45</sup> ma - nu ei-us sunt o - mnes fi - nes ter - rae - - - et al - ti - tú - di nes món - ti - um

s.2 ma - nu ei - us sunt om - mnes - fi - nes - ter - rae et al - ti - tú - di - nes món - ti - um

s.1 i - psé - - - - - cón - spi - cit. *rit.*

s.2 i - - - - - psé - - - - - cón - spi - - - - - cit. *rit.*

**F**  $\text{♩} = 160$

ch.1 *mf* Ot - če náš, i - že je - si na ně - besjeh dá dá pri - í - dět cár - stvi - je tvo - jé, dá bú - dět vól - ja tvo - já, já - ko

ch.2 *mf* dá svja - tít - sja í - mja tvo - jé, dá pri - í - dět cár - stvi - je tvo - jé, dá bú - dět vól - ja tvo - já, já - ko

ch.3 *p* O - - - - - prííí - - - - - búú - - - - -

ch.1 *f* na ně - be - si i na zé - mlji, chléb náš na - súč - nyj dažd nam dněs, i os - tá - vi nam dól - gi ná - ša, já - ko i

ch.2 *f* na ně - be - si i na zé - mlji, chléb náš na - súč - nyj dažd nam dněs, i os - tá - vi nam dól - gi ná - ša, já - ko i

ch.3 chlé - - - - - o - - - - -

ch.1  $\text{♩} = 100$  <sup>55</sup> my os - ta - vljá - jem dól - žni - kom ná - ším, i ně vve - dí nas vo is - ku - šé - ni - je, no i - zbá - vi nas ot lu - ká - va - go

ch.2  $\text{♩} = 100$  my os - ta - vljá - jem dól - žni - kom ná - ším, i ně vve - dí nas vo is - ku - šé - ni - je, no i - zbá - vi nas ot lu - ká - va go

ch.3 *fp* ú - - - - - ně - - - - - zbá - - - - - GO



ch.1 *fp* *60* *fp*  
DI LUJ

ch.2 *fp* *fp*  
SPO PO

ch.3 *fp*  
MI

**G** Gregorian-chant-like expression

s.1  
Quó - - - ni - - - am - - - ip - sí - us - est - ma - - - re.

s.1  
et - i - pse fé - cit il - lud et á - ri - dam fun - da - vé - runt ma - nus e - ius

s.2  
et - i - pse fé - cit il - lud et á - ri - dam fun - da - vé - da - run ma - nus e - ius

s.1 *65*  
Vé - ni - te - a - - - do - ré - mus et pro - ci dá - mus - an - te De - um

s.2  
Ve - ni - te a - do - ré - mus et pro - ci - dá - - - mus Deum

s.1  
plo-ré-mus co - ram Do-mí - no quife-cit nos - qui - a ip-se est - Dó - mi - nus De-us nos - ter, et al - ti - tú - di - nes món - ti - um

s.2  
plo-ré-mus co - ram Dómi - no quife-cit nos, qui - a ip-se est Dó - mi - nus De-us nos - ter, et al - ti - tú - di - nes món - ti - um,

s.1  
et o - - - ves - pá - scu - ae e - - - ius.

s.2 *rit.*  
et o - ves - pá - scu - ae e - - - ius.



80

s.1

s.2

ch.1 *mf* *mf*  
 prí - i di prí - i - di vsé - lis - ja vny i spá - si, Blá - že dú - ši ná - ša i spá - si, Blá - že dú - ši ná - ša

ch.2 *mf* *mf* *mf*  
 So - kró - viš - če blá - gích i ži - zni po - dá - těl - ju i spá - si, Blá - že, dú - ši ná - ša i spá - si Blá - že dú - ši ná - ša i spá - si, Blá - že

ch.3 *mf* *mf* *mf*  
 i spá - si, Blá - že, dú - ši ná - ša i spá - si, Blá - že dú - ši ná - ša i spá - si,

ch.1 *mf* *mf*  
 i spá - si, Blá - že dú - ši ná - ša i spá - si Blá - že dú - ši ná - ša

ch.2 *mf* *p* *pp*  
 dú - ši ná - ša i spá - si blá - že dú - ši ná - ša i spá - si, Blá - že dú - ši ná - ša

ch.3 *mf*  
 Blá - že, dú - ši ná - ša i spá - si Blá - že, dú - ši ná - ša

85  $\text{♩} = 100$

ch.1 *p* > 90 >  
 DI LUJ

ch.2 *p* >  
 SPO PO

ch.3 *p* >  
 GO MI

I Gregorian-chant-like expression

s.2  
 Hó - - - di - - - e, si - vo - cem ei - us au - di - é - ri - tis:

s.1 No - lí - te ob - du - rá - re cor - - - da ves - - - stra,

s.2 No - lí - te ob - du - rá - re cor - - - da ves - - - - - stra - - -

s.1 si - cut in e - xa - cer - ba - ti - ó - ne se - cun - dum di - em ten - ta - ti - ó - nis in -

s.2 si - cut in e - xa - cer - ba - ti - ó - ne se - cun - dum di - em ten - ta - ti - ó - nis in - - -

s.1 de - - - sér - to u - bi ten - ta - vé - runt me pa - tres ves - tri pro - ba - vé - runt et vi - dé - runt

s.2 de - sér - to u - bi ten - ta - vé - runt me pat - tre ves - tri pro - ba - vé - runt et vi - dé - runt

s.1 <sup>95</sup> ó - - pe - ra me - - a. *rit.* -----

s.2 ó - - - pe - ra me - a. -----

**J**  $\text{♩} = 160$   
*mf*

ch.1 Ot - če náš, i - že je - si na ně - besjeh dá dá pri - í - dět cár - stvi - je tvo - jé, dá bú - dět vól - ja tvo - já, já - ko

ch.2  $\text{♩} = 160$  *mf*  
dá svja - tít - sja í - mja tvo - jé, dá pri - í - dět cár - stvi - je tvo - jé, dá bú - dět vól - ja tvo - já, já - ko

ch.3  $\text{♩} = 160$  *p*  
O prííí búú

ch.1 <sup>100</sup> na ně - be - si i na zé - mlji, chléb náš na - súč - nyj dažd nam dněs, i os - tá - vi nam dól - gi ná - ša, já - ko i

ch.2 na ně - be - si i na zé - mlji, chléb náš na - súč - nyj dažd nam dněs, i os - tá - vi nam dól - gi ná - ša, já - ko i

ch.3  
chlé o

105  $\text{♩} = 100$

ch.1  
my os - ta - vljá - jem dól - žni - kom ná - ším, i ně vve - dí nas vo is - ku - šé - ni - je, no i - zbá - vi nas ot lu - ká - va - go

ch.2  
my os - ta - vljá - jem dól - žni - kom ná - ším, i ně vve - dí nas vo is - ku - šé - ni - je, no i - zbá - vi nas ot lu - ká - va go

ch.3  
ü ně zbá GO

s.1  $\text{♩} = 120$  *subito pp* Svjá - tyj  $\text{♩} = 110$

s.2 *mf* Svjá - tyj *subito pp*

ch.1 *fp* DI *mf* Svjá - tyj *subito pp*  $\text{♩} = 60$  *p* po - mí - luj nas

ch.2 *fp* SPO  $\text{♩} = 120$  *mf* *subito pp* krjép - kyj  $\text{♩} = 60$  *p* po - mí - luj nas

ch.3 *mf* *subito pp* bessjért - nyj  $\text{♩} = 60$  *p* po - mí - luj nas

**K** Gregorian-chant-like expression

s.1  
Qua - dra - gín - ta - a - nis pró - xi - mus fu - i ge - ne - ra - ti - ó - nis hu - ic -

s.1  
et di - xi: Sem - per hi errant cor - de. i - psi ve - ro cog - gno - vé - runt vi - as me - as

s.2  
et di - xi: Sem - per - hi errant cor - de. i - psi ve - ro cog - gno - vé - runt vi - as me - as

s.1  
qui - bus iu - rá - vi in -

s.2  
qui - bus iu - rá - vi in -

s.1 i - - - ra me - - - a si in - tro i - bunt

s.2 i - - - ra me - - - a si in - tro i - bunt

s.1 *115* in re - qui-em me - - - am. *rit.*

s.2 in re - - - què-m me - - - - - am.

**L** ♩ = 160 *p* soloists turn away from listeners

s.1 *p* Glo Spi e

s.2 *p* Glo Spi e

ch.1 *mf* Glo - ri - a Pa - tri et Fi - li - o et Spi - ri - tu - i Sanc - to. Si - cut e - rat in prin - cí - pi - o et

a 3 voci

ch.2 *mf* Glo - ri - a Pa - tri et Fi - li - o et Spi - ri - tu - i Sanc - to. Si - cut e - rat in prin - cí - pi - o et

s.1 nu sae o

s.2 nu sae o *rit.*

ch.1 nunc et sem - per et in sae - cu - la sae - cu - lo - - - rum

ch.2 nunc et sem - per et in sae - cu - la sae - cu - lo - - - rum

M

5 s

9 s

s.1

s.2

Gregorian-chant-like expression

ch.1 1 2

ch.2 3 4

ch.3 5 6

A - - - - - MEN

A - - - - - MEN

A - - - - - MEN

*p* *fpp*

125

s.1

*p* *fpp*

s.2

A - - - - - E

A - - - - - E

ch.1

*mf*

MEN

ch.2

*mf*

MEN

ch.3

*mf*

MEN

